



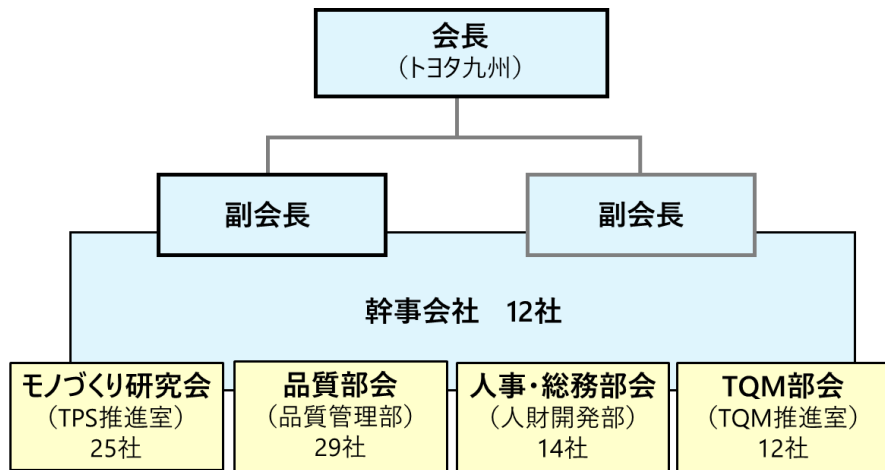
## 会社方針

# 取引先と一体となった健康経営推進

関係団体を組織する会員企業（取引先）の皆様と共に、健康経営を推進しています。

- ・九愛会：トヨタ九州に部品を納入する広島以西の仕入先様とトヨタ九州で組織。トヨタ生産方式(TPS)による生産性や品質の向上、人財育成などについて相互研鑽しています。
- ・安全衛生協力会：トヨタ九州構内で工事する仕入先様で組織。災害撲滅に向け、安全衛生管理活動を自主的に進める仕組みを整え、内容改廃を審議し、周知徹底しています。

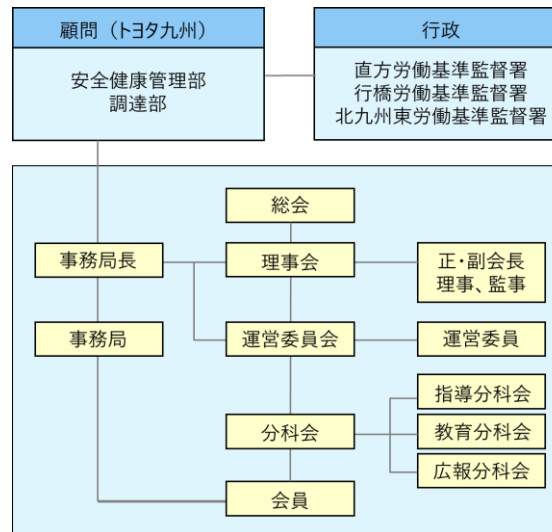
＜九愛会組織体制＞



九愛会総会で健康経営への取り組みを呼びかけ、人事・総務部会で勉強会を開催。安全衛生協力会でも理事会で健康経営に関する勉強会を開き、仕入先様と一体となって健康経営の理解を深めています。

人的資本への投資がどのように企業の業績・価値の向上につながるかなど健康経営の意義・目的をはじめ、優良法人認定制度の概要や取り組み内容について共有し、相互研鑽を図っています。

＜安全衛生協力会組織体制＞



九愛会総会で取り組みを呼びかけ

