



CSR（環境）取り組み

1- 1 .地域貢献

地域の皆さまと共に陸域・水域の自然を保全しています。



〈活動詳細は下記サイト参照〉



1- 2 .自然と共生する工場づくり

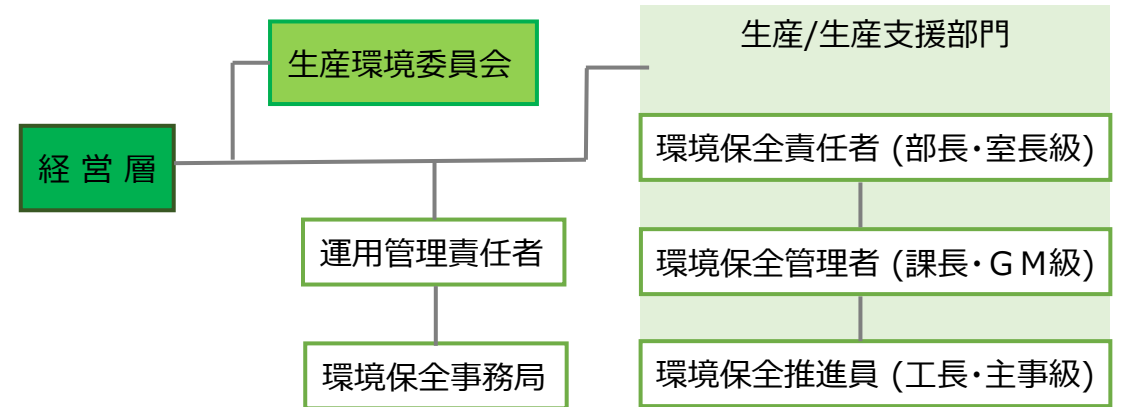
外来種駆除活動や生きもの観察会を通じて工場周辺の生物多様性を保全しています。



2 .環境マネジメントシステム(以下EMS)の確実な運用

ISO認証を取得し、環境リスクの未然防止活動に取り組んでいます。役員と部長級で構成する生産環境委員会を設置し、環境目標の審議・決定やEMSの運用状況を確認しています。

〈環境保全組織体制〉



[外部認証は、小倉工場を除く製造部門のみ]